

Vielfältige Verwertung

In gepresster, pelletierter oder gehäckselter und entstaubter Form liegen gute Verwertungsmöglichkeiten als Mulchmaterial oder Tiereinstreu vor, vor allem in der Pferdehaltung. Als Kunststoffersatz, zum Beispiel für Pressformteile in der Autoindustrie, kommt Chinaschilf sein geringes Gewicht zu Gute. Miscanthus dient auch als baubiologischer Grundstoff, der sowohl lose oder in gepresster Form zur Dämmung eingesetzt wird. „Einige Betonfirmen zeigen schon Interesse, Miscanthus in Leichtbeton-Fertigteile, zum Beispiel für Lärmschutzwände, einzuarbeiten“, sieht Benno Sötz gute Marktchancen.

Für Biogasanlagen sei Miscanthus wegen der verholzenden Stängel nicht gut geeignet. „Die geringe Dichte ist Hemmnis und Chance zugleich, weil sich weite Transporte nicht lohnen. Deshalb ist auf kleinere, dezentrale Anlagen zu setzen.“ Auch Simon Plöckl zeigt das Spannungsfeld von Miscanthus als Energieträger auf. Zwar gebe es schon vielversprechende Versuche zur Brikettierung und Pelletierung. Doch



Vorne mäht der Schlepper, über einen Kratzboden fördert er das Erntegut zur Presse.

„diese Verarbeitungsschritte verteuern natürlich das Produkt gegenüber anderen Brennstoffen.“ Hubert Falzberger nennt als Orientierung für den Marktpreis den Brennwert und den Preis für Hackschnitzel: „Etwa 50 bis 70 €/t lassen sich zur Zeit erzielen.“ Problematisch ist die Schlackenbildung beim Verbrennen des Häckselgutes, das ähnlich wie Stroh hohe Siliziumanteile aufweist

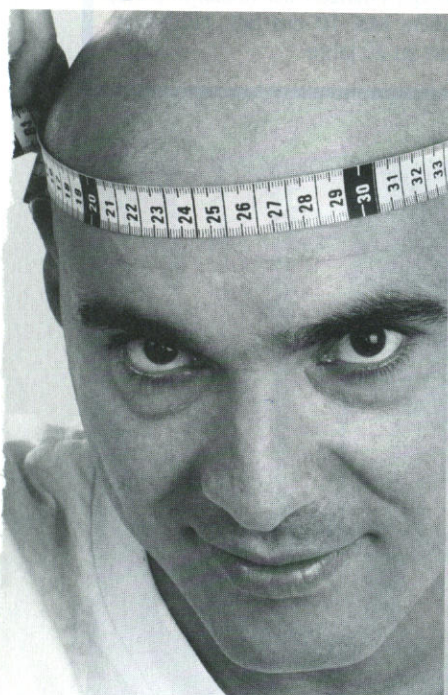
und daher nicht ohne Weiteres in bestehenden Hackschnitzelfeuerungen verbrennt. Ein etwas niedriger Wirkungsgrad, erhöhte Emissionen von Feinstaub und verstärkte Korrosion sind weitere Nachteile. Einige österreichische Heiztechnikhersteller haben aber mit speziellen Materialien und Selbstreinigungstechniken in Form beweglicher Roste in den letzten Jahren die Ent-



GKN OFFHIGHWAY SYSTEMS

WALTERSCHEID

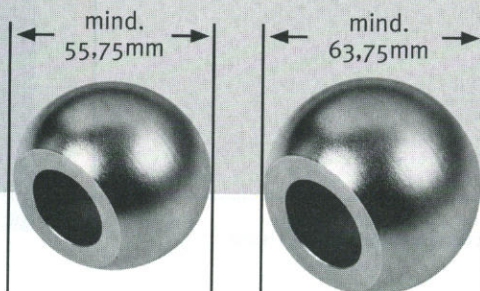
Kugeln messen leicht gemacht!



Überprüfen Sie jetzt die Sicherheit Ihrer Unterlenker-Verbindung! Mit dem einfachen Walterscheid-Messverfahren:

Schritt 1: Messen Sie den Durchmesser Ihrer Kupplungskugeln. Mindestmaße okay? Dann folgt Schritt 2: Prüfen Sie das Zusammenspiel von Hakenmaul, Sperrklinke und Kugel. Wie?

Fragen Sie Ihren Walterscheid-Händler.



Cat. 2

Cat. 3



Am Unterlenker hängen meist mehrere Tonnen Gerätschaft – und damit ein großer Teil Ihres Betriebsvermögens als Landwirt. Ist Ihre Verbindung noch sicher?

Originaltechnik rechnet sich!